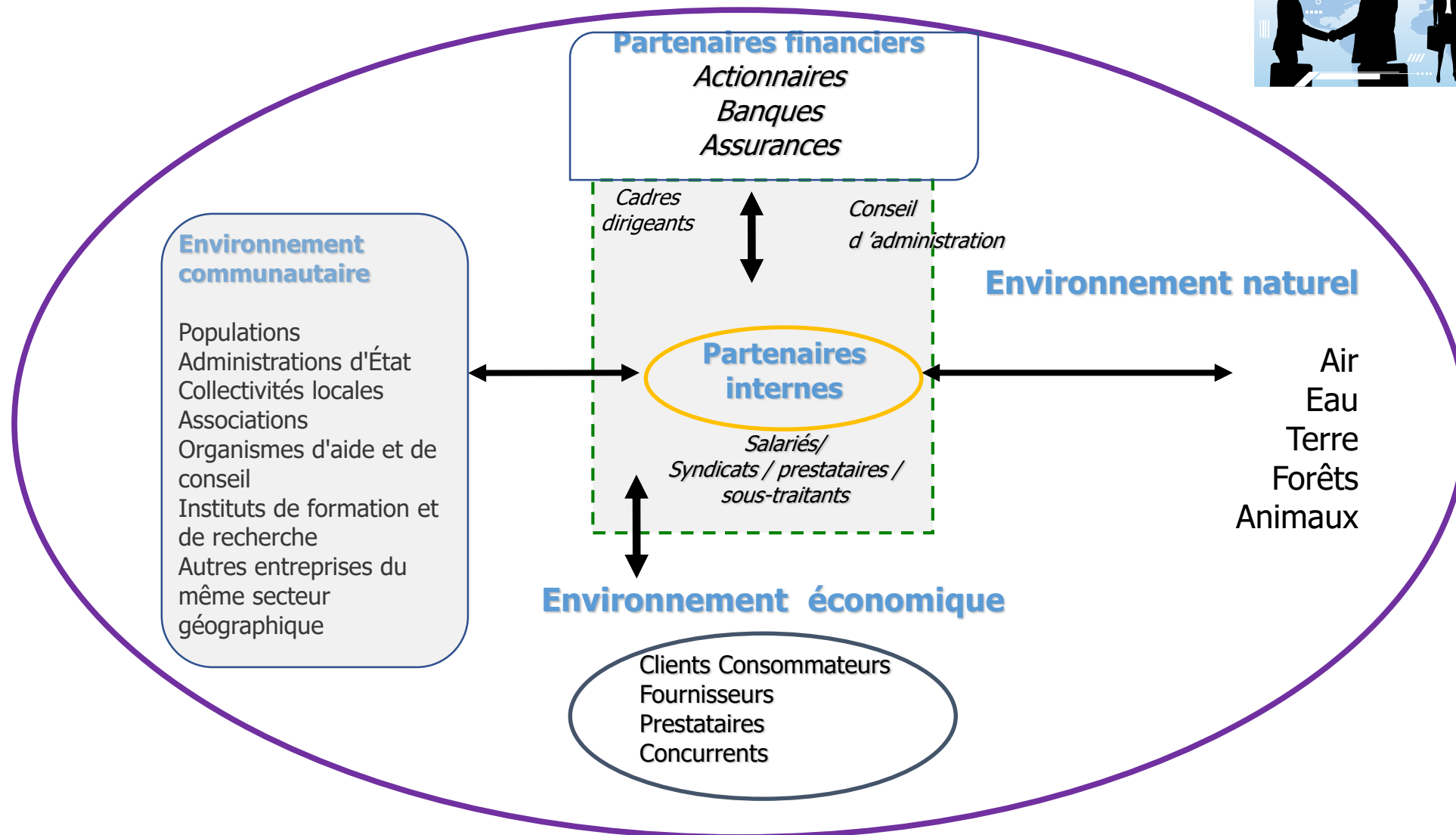


La RSE, une opportunité pour votre projet d'entreprise durable

slido

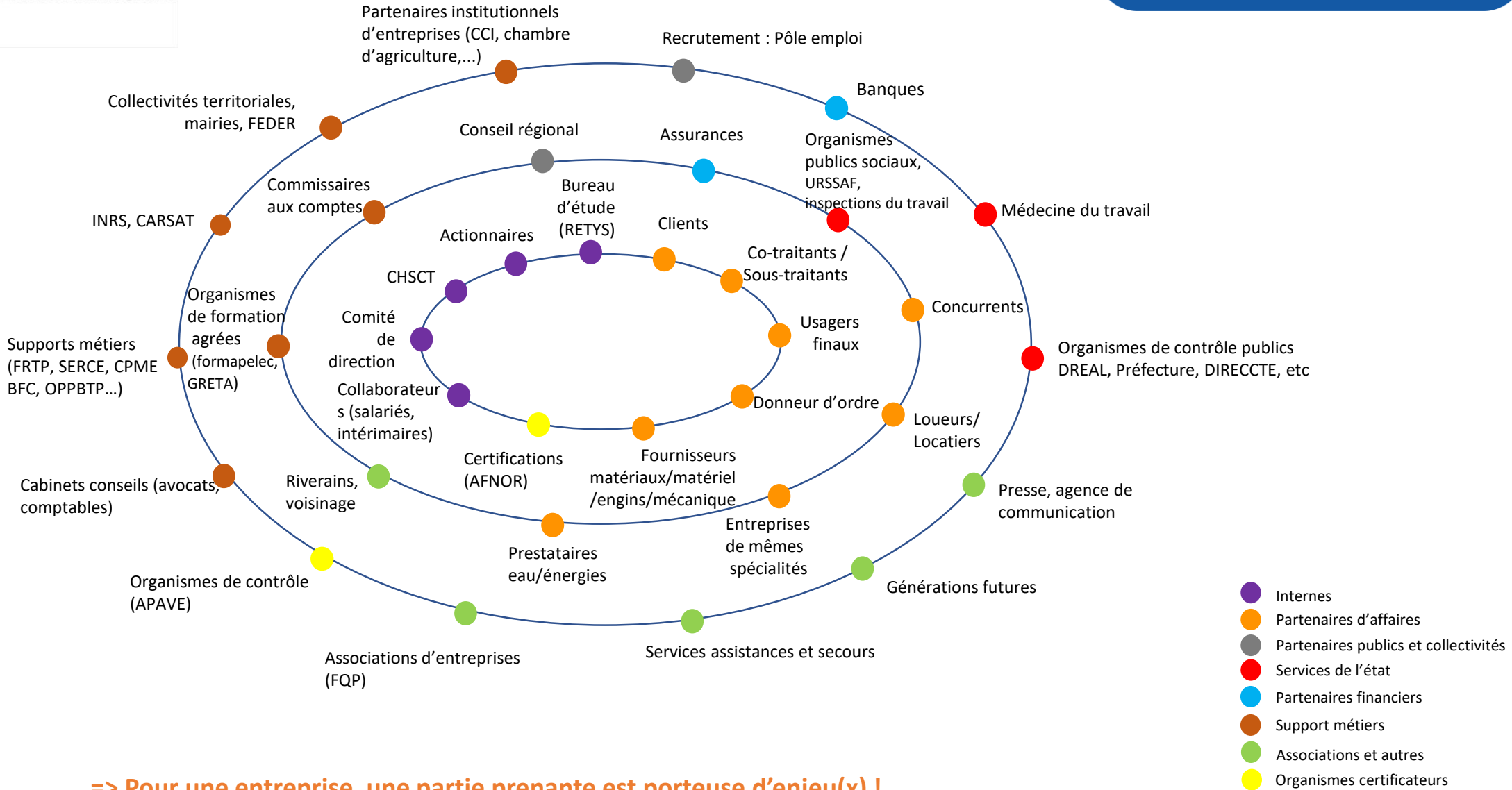


L'entreprise dans son "Environnement"



Responsabilité sociétale des entreprises





=> Pour une entreprise, une partie prenante est porteuse d'enjeu(x) !

SÉNAT
SESSION ORDINAIRE DE 2019-2020
Enregistré à la Présidence du Sénat le 25 juin 2020
RAPPORT D'INFORMATION
FAIT

au nom de la délégation aux entreprises (1) sur le thème : « Comment valoriser les entreprises responsables et engagées ? »,
Par Mme Elisabeth LAMURE et M. Jacques LE NAY,
Sénateurs

Nous appelons les entreprises à renforcer leur engagement en matière de RSE dans leur stratégie d'après crise : beaucoup de réponses se trouvent dans le dialogue social et dans la discussion avec l'ensemble de leurs parties prenantes pour une meilleure prise en compte des impacts de leurs activités, en France et à l'étranger, tout au long de leurs chaînes de valeur. Dès lors, l'atteinte par les entreprises de leurs objectifs sociaux, sociétaux et environnementaux est au moins aussi essentielle à leur survie que leurs performances financières.

1. valoriser les rapports responsables entre grandes entreprises et sous-traitants, s'agissant notamment des délais de paiement, et inciter les grandes entreprises à choisir comme fournisseurs ou sous-traitants des PME et TPE engagées dans une démarche RSE ;
2. Permettre l'amortissement des frais d'accompagnement à la RSE dans les PME et TPE ; frais qui doivent être considérés comme un investissement, inscrits à l'actif du bilan, et donc amortissables au même titre que ceux liés à l'achat d'un équipement ou d'une machine.

3. Exclure de l'investissement public, notamment de Bpifrance, les entreprises et fonds qui ne correspondent pas à la classification européenne concernant les investissements durables.
4. Faire évoluer les règles et les pratiques de la commande publique afin de :
 - inciter les acheteurs publics à utiliser pleinement les dispositions du code des marchés publics en matière d'achat responsable ;
 - encourager les collectivités territoriales à recourir, lors de la passation de marchés publics, aux entreprises engagées dans une démarche RSE et notamment celles de l'économie sociale et solidaire (ESS) ;
 - refonder une approche plus transversale et globale des marchés publics, en prenant en compte non seulement la construction d'une infrastructure publique mais aussi son exploitation.

Des exemples...	...qui répondent aux critères...							...pour créer de la valeur
	Gouvernance	Droits de l'homme	Conditions de travail	Environnement	Loyauté des pratiques	Consommateurs	Comm. Et dvpt local	
Les Jardins...(magasin bio)	x		x	xx	x	x	xx	Vente de produits locaux bio de l'exploitation familiale et des environs.
E. Table	xx	x	x	xx	x	x	x	Offre de restauration collective et traiteur avec insertion professionnelle à partir de circuits courts.
Bar à salade			x	xx	x	xx	xx	Proposition de préparations à emporter sans fourniture d'emballages. Constitution d'une communauté de clients fidèles
MY			x	xx	xx	xx	xx	Import de textiles pour distributeurs sur la base de référentiels responsables.
Auberge	xx	x	x	xx	x	x	xx	Reprise d'une auberge en Scoop. Offre bio, locale, performance environnementale,



Mieux gérer
les risques



Améliorer sa marque
employeur



Redonner du sens
à l'entreprise



Anticiper la
réglementation



Faire des économies

Les 10 avantages de la RSE



Innover



Améliorer
sa réputation



Satisfaire les
attentes du client

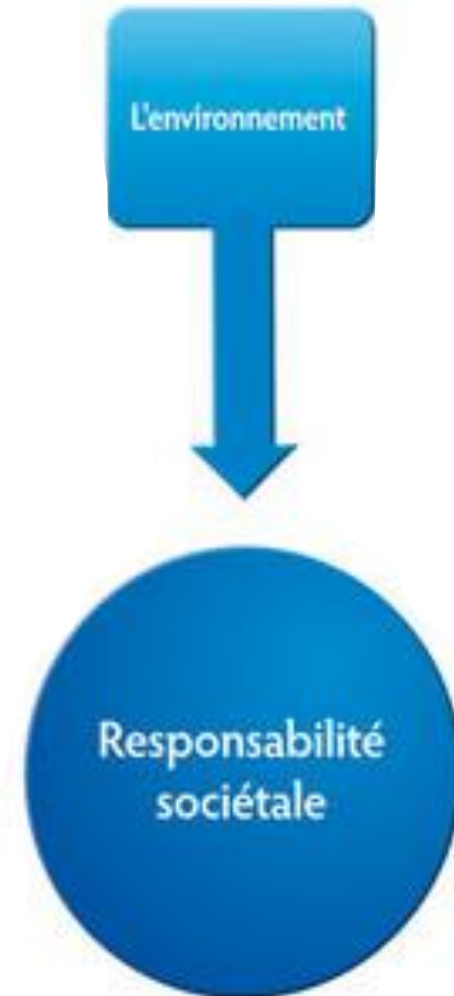


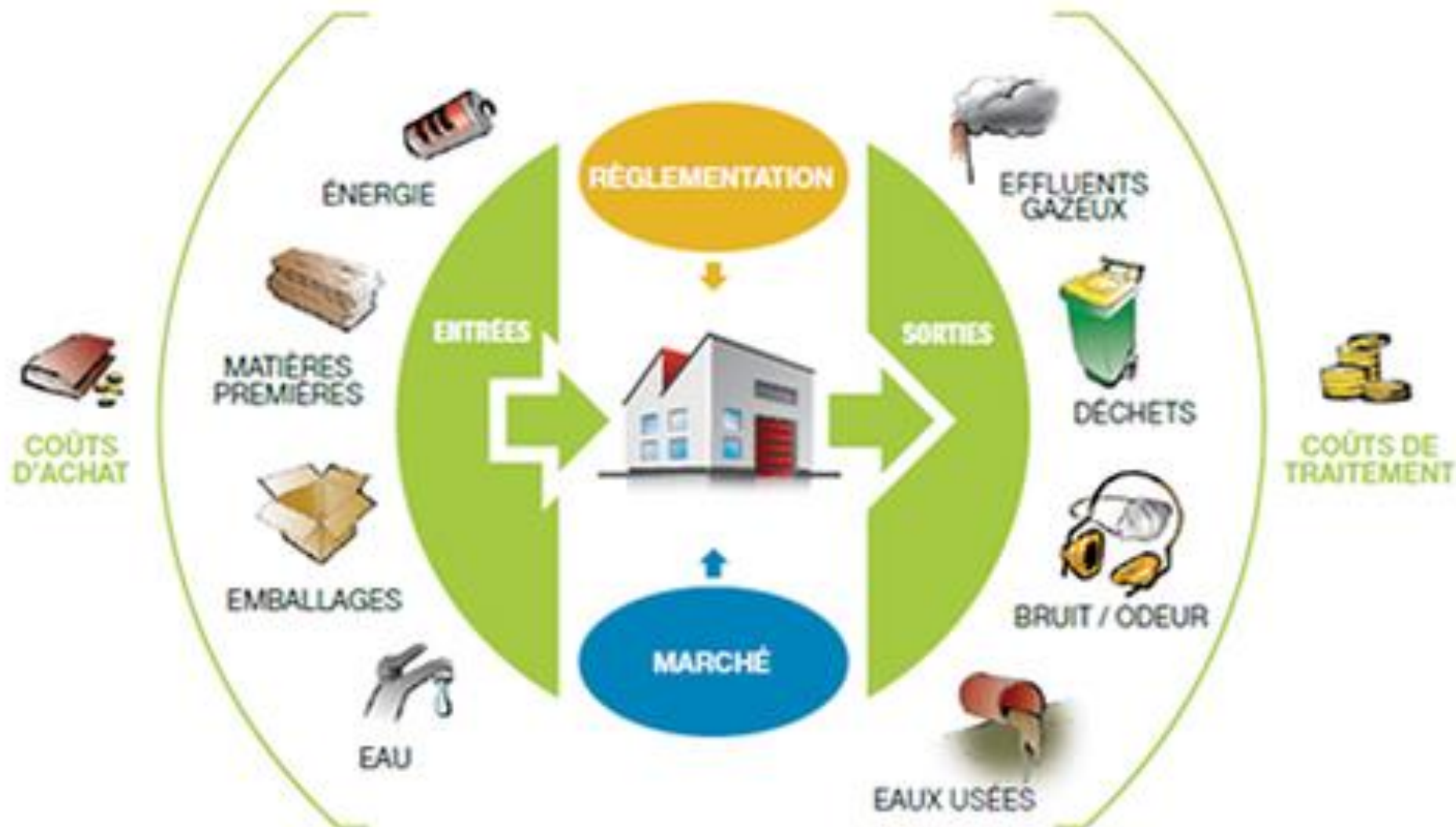
Se différencier
de ses concurrents



Attirer les
investisseurs

Responsabilité sociétale des entreprises





- ❑ Disponibilité géologique limitée = finitude des ressources
 - ❑ Contexte mondial avec risques d'approvisionnement des matières premières et des ressources = concentration des pays producteurs
 - ❑ Hausse globale de la demande en ressources du fait des pays émergents
 - ❑ Des produits/objets fabriqués qui utilisent de plus en plus de matériaux : diversification de l'économie avec l'exemple des métaux
- ⇒ **Economie Circulaire** : « système économique de production, d'échange et de consommation conçu et organisé pour minimiser, à tous les stades du cycle de vie des produits (biens et services), les prélèvements nets de ressources (énergies fossiles, matières premières, eau, foncier, milieux) et les émissions polluantes, sources d'impacts environnementaux, sanitaires, négatifs, tant locaux que globaux »

Définition de l'économie circulaire



Responsabilité sociétale des entreprises



L'économie circulaire 3 domaines, 7 piliers





Des solutions simples pour vous accompagner selon vos besoins et votre maturité



WEBINAIRES et ATELIERS

vous informer
FLASH DIAG RSE
Vous orienter



PACK DIAGNOSTIC COURT
Premiers pas de la démarche
RSE



DIAGNOSTIC POSITIONNEMENT
RSE selon l'ISO 26000
Entretiens parties prenantes



**CONSEIL SUR-MESURE
EN ENTREPRISE**
des jours d'accompagnement sur mesure
par un expert



**LA CCI SOUTIENT
ET ACCOMPAGNE**
votre projet et vos recherches
de financement

