

edlv.

L'ENTREPRENEURIAT BY
Sport dans
la Ville

Forum de l'entrepreneuriat , 30 mai 2024

Origines et entrepreneuriat : dépasser les préjugés



Profil des conférenciers

- Profil d'accompagnante, et non de chercheuse
- Profil d'entrepreneur avec son histoire personnelle et celle de son associé

Partis pris de la conférence

- Edlv., un incubateur spécialisé dans l'accompagnement à la création d'entreprise dans les QPV principalement, mais aussi...une grande variété de profils

Déroulé

- Des éléments de contexte... origines, préjugés, de quoi on parle ?
- Quid de l'entrepreneuriat dans les QPV ?
- Les solutions actuelles à Saint-Etienne et l'importance de l'écosystème

Tout cela agrémenté du vécu d'un entrepreneur



La BASE

Avant de démarrer la conférence

LE CONTEXTE

ON PARLE DE QUOI ?

Les termes clé

- Préjugés
- Origines

Les termes spécifiques liés à la création d'entreprise

- Accompagnement
- Incubateur
- Ecosystème



QUELQUES DÉFINITIONS

Pour partir sur la même base

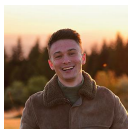
RENTRONS DANS LE VIF DU SUJET

LES PREJUGES A L'ŒUVRE, ET LES REALITES

Ce que les accompagnants peuvent en dire

- Solitude / manque de réseau
- Critère géographique : éloignement des acteurs de l'aide à la création d'entreprise
- Moins de financement (personnel ET externe)
- surreprésentation des personnes sans diplôme, étrangère et aux minima sociaux -> dans ce cas, pas de distinction entre entrepreneurs des QPV et les autres personnes accompagnées

Ce que les entrepreneurs peuvent en dire : réactions en direct de **Jean Barou**, Co-fondateur de l'agence de communication **Terreacom**, agence spécialisée dans le renforcement de l'attractivité des territoires ruraux



ENTREPRENEURS DES QPV, DES CARACTERISTIQUES ?

Les préjugés liés à l'origine des entrepreneurs lors de la création d'entreprise – quid des QPV

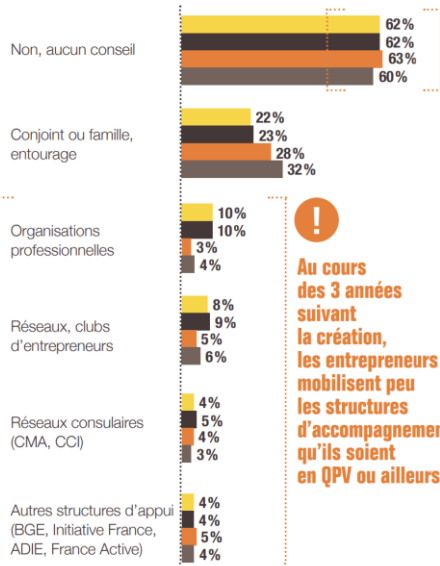


Ce qu'en disent les chiffres : solitude et manque de réseau

• SOUTIEN ET CONSEILS REÇUS

AU COURS DES 3 ANS SUIVANT LA CRÉATION⁽¹⁾

(en % du nombre de répondants, question à choix multiple si n'a pas répondu
* aucun conseil *)



Au cours des 3 années suivant la création, les entrepreneurs mobilisent peu les structures d'accompagnement, qu'ils soient en QPV ou ailleurs

« Le sentiment de solitude ou d'échec est renforcé quand tu es dans une situation fragile »-
témoignage d'accompagnant

« La solitude, ce n'est pas tellement l'absence d'entourage, mais plutôt que la responsabilité des choix ne pèse que sur moi, pas sur mes proches »- **Ihsan**

Source : **Bpifrance Le Lab**, d'après SINE INSEE, données entreprises, 2017.

⁽¹⁾ Experts comptables et banquiers exclus.

LA SOLITUDE, LE MANQUE DE RESEAU

Ce que disent les chiffres et les acteurs de terrain



Co-fondateur de l'agence de communication
Terreacom, agence spécialisée dans le
renforcement de l'attractivité des territoires
ruraux

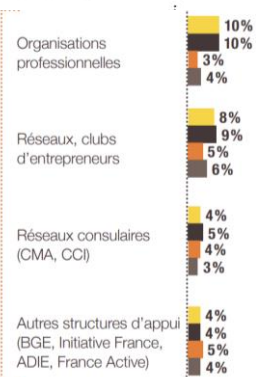


REACTIONS DE JEAN BAROU

• SOUTIEN ET CONSEILS REÇUS

AU COURS DES 3 ANS SUIVANT LA CRÉATION ⁽¹⁾

(en % du nombre de répondants, question à choix multiple si n'a pas répondu
- aucun conseil -)

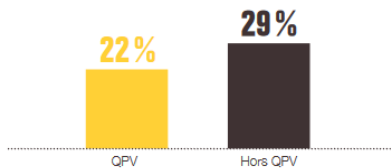


Au cours des 3 années suivant la création, les entrepreneurs mobilisent peu les structures d'accompagnement, qu'ils soient en QPV ou ailleurs

«Quand tes parents galèrent au quotidien, ça paraît impensable de lever 20-30 K€ ! Et la méfiance n'est pas que personnelle, elle peut être transmise par les proches !»- Ihsan

• CRÉDIT BANCAIRE OBTENU POUR UNE PART IMPORTANTE DU PROJET LORS DU FINANCEMENT INITIAL

(en % du nombre de répondants)



L'aide bancaire n'est pas perçue comme une solution pour :

- Des raisons personnelles
- Un manque de confiance dans les institutions

Source : TMO Régions pour Bpifrance Le Lab, enquête réalisée auprès de 700 dirigeants d'entreprises qui ont entre 4 et 6 ans d'existence (360 en QPV et 360 Hors QPV), novembre 2019.

La sollicitation aux **organismes d'accompagnement** est limitée car :

- Méfiance vis-à-vis des organismes d'aide à l'entrepreneuriat
- Méconnaissance des organismes et de leur offre

LA SOLITUDE, QUELLE

MOBILISATION DES AIDES ?

Ce que disent les chiffres et les acteurs de terrain

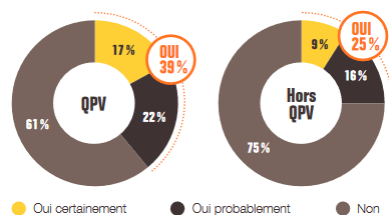


Co-fondateur de l'agence de communication
Terreacom, agence spécialisée dans le
renforcement de l'attractivité des territoires
ruraux



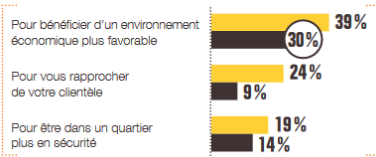
REACTIONS DE JEAN BAROU

• ENVIE DE CHANGER LE QUARTIER D'IMPLANTATION DE L'ENTREPRISE
(en % du nombre de répondants)



• RAISONS INVOQUÉES POUR JUSTIFIER LE SOUHAIT DE CHANGER DE QUARTIER

(en % du nombre de répondants, base entrepreneurs ayant envie de déménager, 230 au total)



X1,7

Les entreprises créées en région parisienne ont 1,7 fois moins de chances de survies que celles créées dans les communes de - de 2K habitants.

« Quand tu es loin des centres métropolitains, ton projet pas de place en pépinière (mauvaise adresse), tu peux être privé de certains financements. En QPV, malgré la proximité de la ville, le lieu peut être mal desservi, ou éloigné des services dédiés aux entreprises / centres de décisions économiques.»

- témoignage d'accompagnant

RESEAU, SOLITUDE... LES PARADOXES

Ce que disent les chiffres et les acteurs de terrain





Co-fondateur de l'agence de communication
Terreacom, agence spécialisée dans le
renforcement de l'attractivité des territoires
ruraux



REACTIONS DE JEAN BAROU

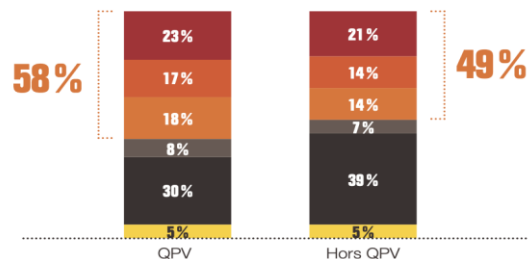
Un lien de cause à effet entre l'argent engagé par l'entrepreneur et la réussite ?

« On l'oublie souvent mais créer sa propre structure peut être coûteux (process comptable, déclaration de statut, process juridique...). Si tu veux solliciter un prêt bancaire, la 1ère ligne regardée par la banque est le capital social »
- témoignage d'accompagnant

X1,6

Les entreprises créées avec + de 80K€ ont 1,6 fois plus de chance de survies que celles créées avec - de 2K

• SITUATION PERSONNELLE DES MICRO-ENTREPRENEURS AVANT LA CRÉATION (en % de répondants)



- Sans activité professionnelle
- Chômage depuis un an ou plus
- Chômage depuis moins d'un an
- Intérimaire, CDD
- Salaré du secteur privé et fonction publique
- Indépendant et chef d'entreprise salarié

LIEN PRECARITE / REUSSITE

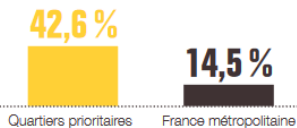
Ce qu'en disent les chiffres

Constat : une détermination plus forte mais qui s'érode plus vite
Un question de fragilité face à l'échec !

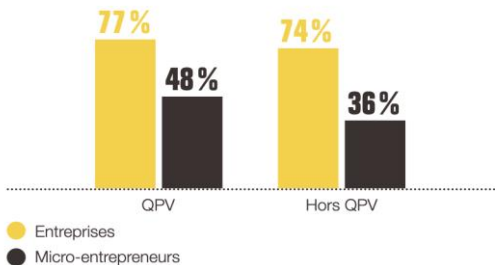
Les habitants des QPV

Trois fois plus pauvres que la moyenne nationale

• COMPARAISON DES TAUX DE PAUVRETÉ
(données en % du nombre d'unités, 2018)



• TAUX DE PÉRENNITÉ DES ENTREPRISES 3 ANS APRÈS LA CRÉATION
(en % du nombre de répondants composant l'échantillon de départ)



« On a un jeune qui s'est vraiment donné les moyens dans sa création d'entreprise de courtage ! Il a rencontré tout le monde, a joué le jeu de l'enquête, il a fait beaucoup plus que les autres, et il a bien réussi ! C'est chouette que les jeunes s'emparent de l'entrepreneuriat pour réussir leur vie » - **témoignage d'accompagnant**

« Si on engage peu d'argent, l'ambition et la prise de risque sont moins présentes. Il y a moins de barrières administratives à l'entrée. On démarre plus facilement. Mais on arrête aussi plus facilement » - **Ishan**

LIEN PRECARITE / REUSSITE

Ce qu'en disent les chiffres





Co-fondateur de l'agence de communication
Terreacom, agence spécialisée dans le
renforcement de l'attractivité des territoires
ruraux

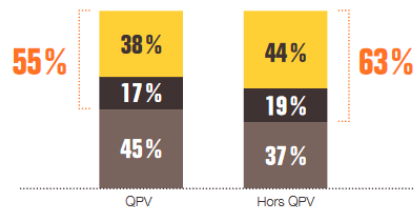


REACTIONS DE JEAN BAROU

« Si la personne a bien préparé son projet et que le profil tient la route (expérience pro en lien avec l'activité), a bien bossé ses idées et son BP, son prévisionnel et a un plan B, alors la réussite du projet n'est pas liée à l'origine sociale.» –
témoignage d'accompagnant

• RÉPARTITION DE LA POPULATION DE CRÉATEURS D'ENTREPRISES PAR DIPLOME⁽¹⁾

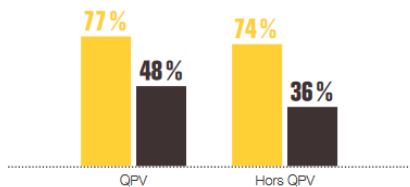
(en % du nombre de répondants)



- Niveau > BAC
- BAC
- Niveau < BAC

• TAUX DE PÉRENITÉ DES ENTREPRISES 3 ANS APRÈS LA CRÉATION

(en % du nombre de répondants composant l'échantillon de départ)



- Entreprises
- Micro-entrepreneurs

FORMATION, EXPERIENCE, SECTEUR D'ACTIVITE...

Idées reçues, ou réalités ? Ce que disent les chiffres et les acteurs de terrain

2 possibilités (parmi d'autres)

- Secteur d'activité surreprésentés en QPV -> le diplôme n'est pas facteur de réussite
- Les entrepreneurs trouvent d'autres ressources que la formation

« On a financé une personne jeune, et elle a commis de graves erreurs de gestion en dépensant toute la trésorerie d'un coup, en confondant l'argent de la boîte et le sien... Son échec a été autant dû à sa relation à l'argent qu'à son manque de formation en gestion.» –
témoignage d'accompagnant





Co-fondateur de l'agence de communication
Terreacom, agence spécialisée dans le
renforcement de l'attractivité des territoires
ruraux



REACTIONS DE JEAN BAROU

Pour résumer... Les origines sociales et géographiques peuvent bien avoir un impact sur la façon d'entreprendre.

- Méfiance vis-à-vis des organismes d'aide à l'entrepreneuriat
- Réseau au sein du quartier, avec un plafonnement de taille de marché
- Méfiance vis-à-vis du financement (raisons personnelles, mais parfois aussi manque de formation)
- Une motivation plus fortes les premières années, mais qui s'érode plus vite



LES VRAIS PROBLEMES

OBSERVES

Toujours des enjeux liés aux préjugés

MAIS l'entrepreneuriat est un domaine d'action qui permet de ne pas subir en permanence les déterminismes sociaux.

2 constats :

- Ces déterminismes sociaux peuvent jouer en faveur de la réussite entrepreneuriale
- Ils peuvent être contournés grâce à une action coordonnée des différents acteurs supposés créer un cadre favorable à l'égalité des chances

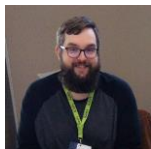


**TRAVAILLER A L'EGALITE DES
CHANCES : UN ECOSYSTEME
FORT ET ENGAGE POUR LE
BIEN DES ENTREPRENEURS**

SAINT-ETIENNE

L'écosystème

- Le luxe du guichet unique : la MIFE, multicasquette !



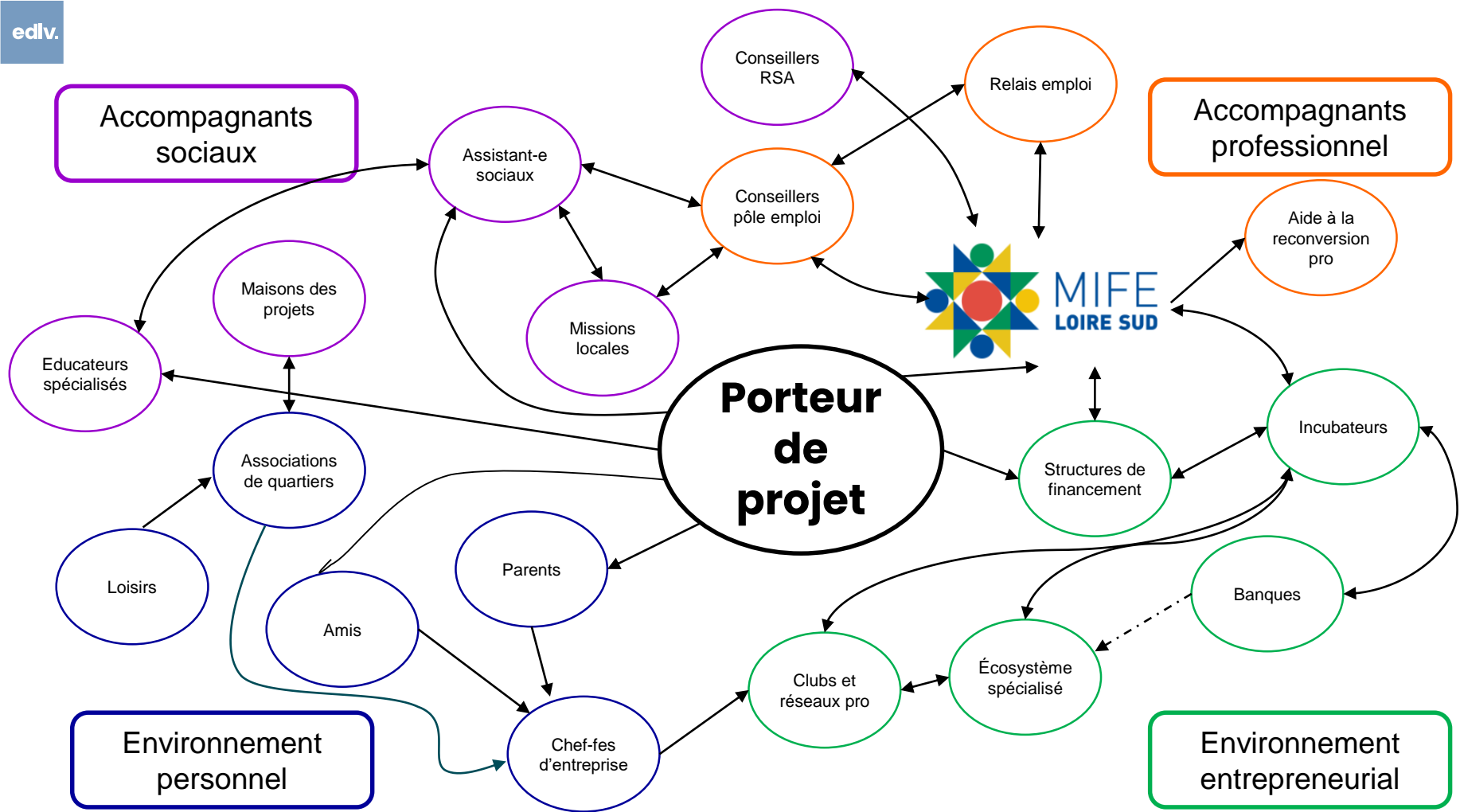
- Orientent vers le meilleur dispositif selon le profil et l'état d'avancement du projet
 - CitéLab
 - Gèrent la Fabrique à Entreprendre
- > Ils sont en première ligne sur tous les fronts de la création d'entreprise en QPV

- Un système de **ramification entre acteurs** : une fois passée la première porte, toutes les autres portes :
 - Seront rendues visibles !
 - S'ouvriront plus facilement !
 - S'ouvriront de façon plus pertinente !

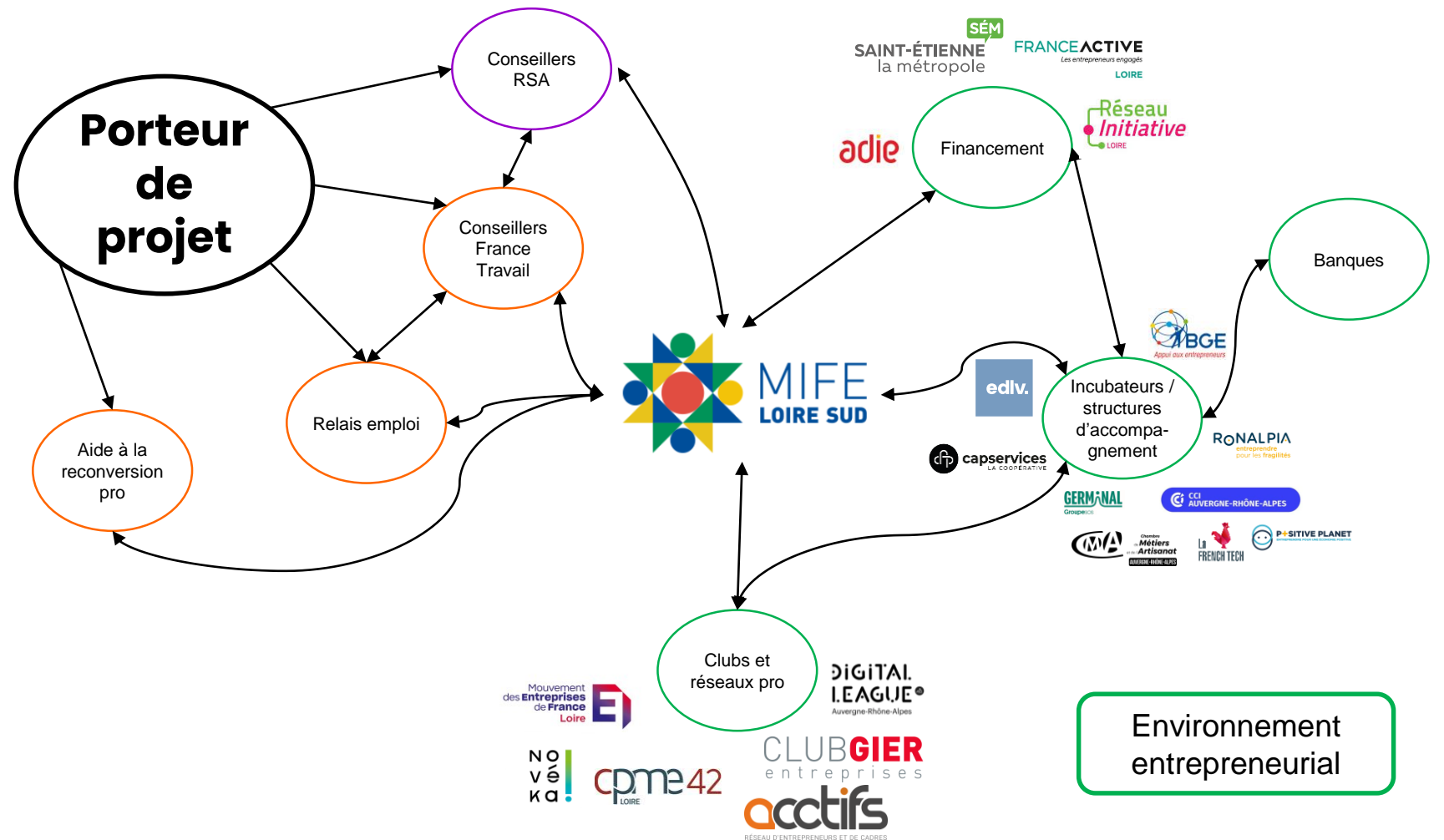
SAINT-ETIENNE

Entrepreneurs, entrepreneuses, emparez-vous de votre écosystème !





Entrepreneurs, entrepreneuses, emparez-vous de votre écosystème ! On s'occupe du reste !



Les critères de réussite entrepreneuriale selon les accompagnants interrogés :

- Une personnalité qui connaît et s'engage dans le local, qui cherche à développer son environnement immédiat
- Savoir s'entourer
- Bien se préparer
- Être débrouillard-e
- Travailler dur, comprendre la réalité de la vie entrepreneuriale



SAINT-ETIENNE

Entrepreneurs, entrepreneuses, emparez-vous de votre écosystème ... **Sans oublier que c'est vous qui tenez les rênes !**



Co-fondateur de l'agence de communication
Terreacom, agence spécialisée dans le
renforcement de l'attractivité des territoires
ruraux



REACTIONS DE JEAN BAROU

DES QUESTIONS ?

Pour Jean ? Pour edlv. ?

UN IMMENSE MERCI

A TOUS LES ACTEURS QUI ONT PRIS LE TEMPS DE REpondre

ET A JEAN ET TERREACOM